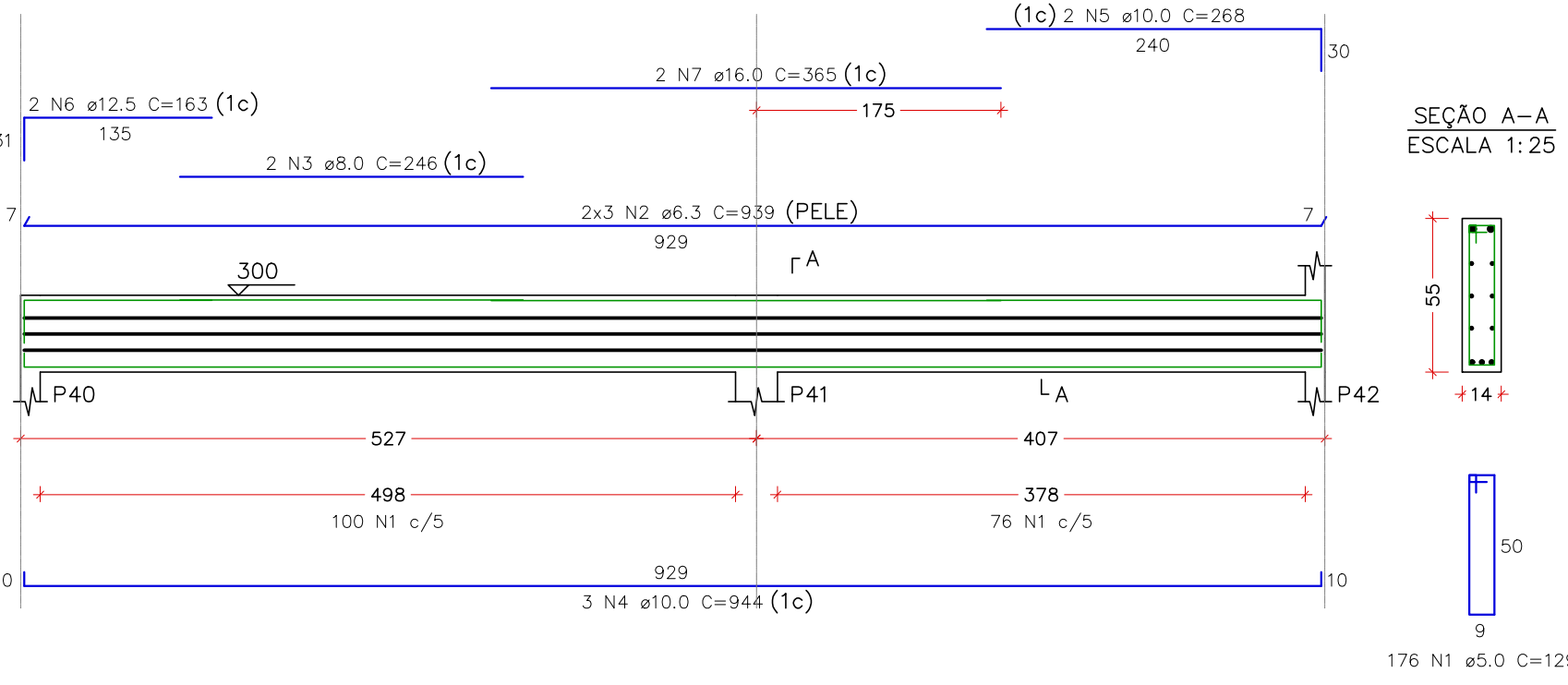
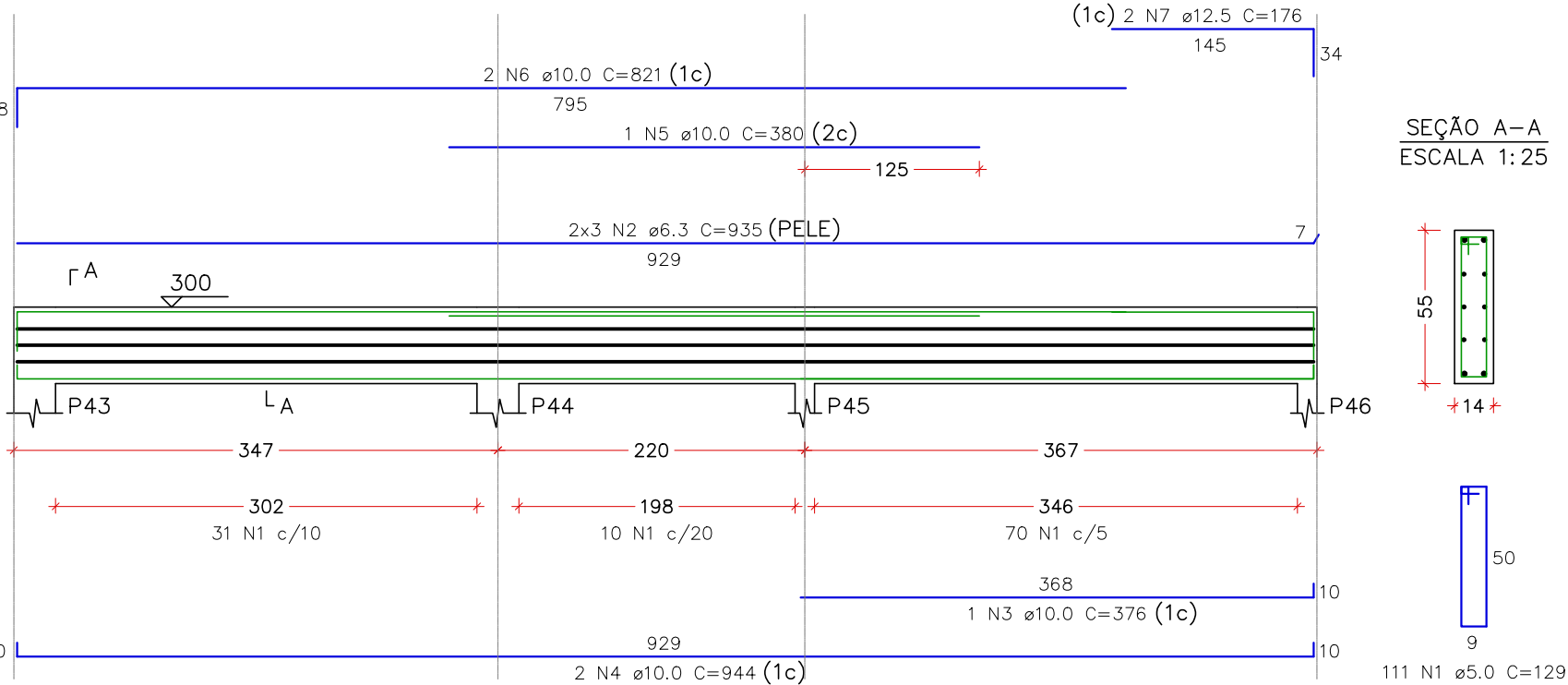


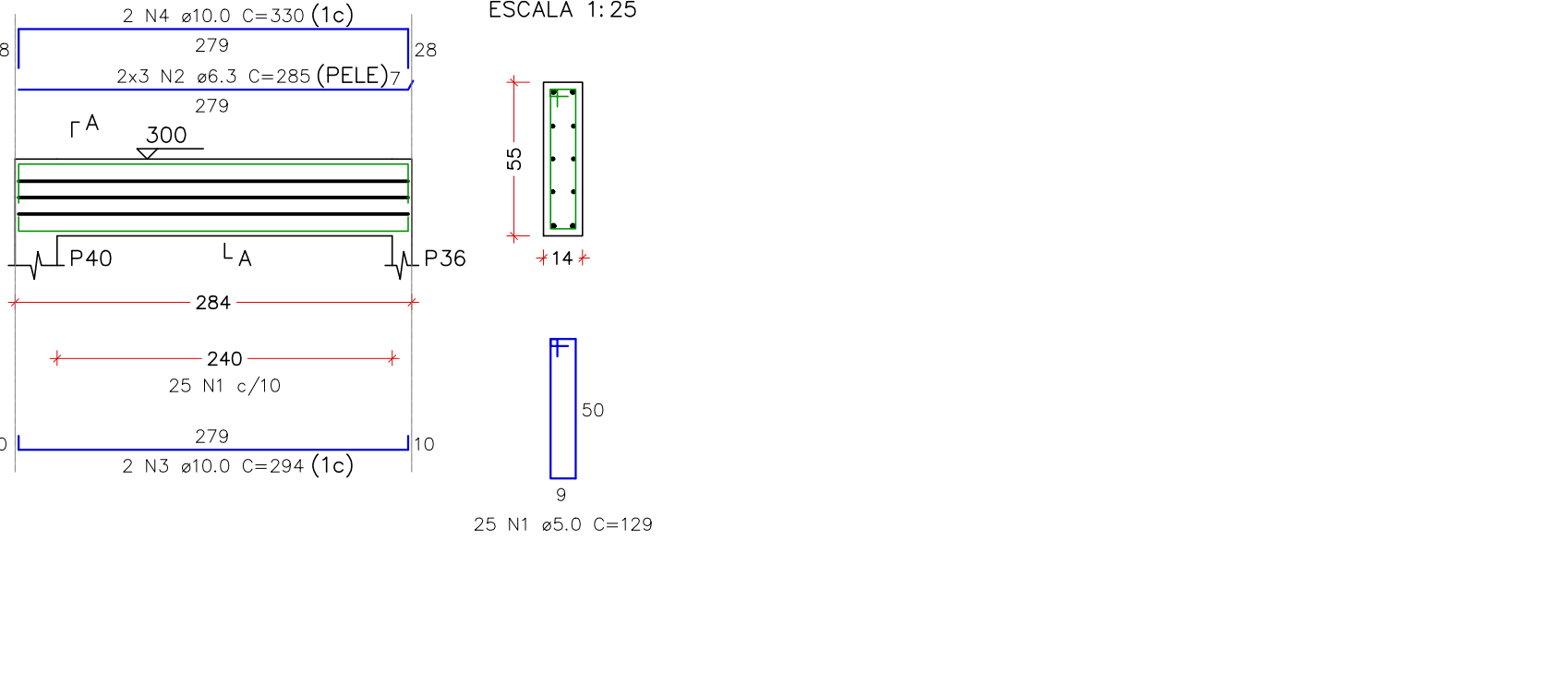
VC19  
ESCALA 1:50



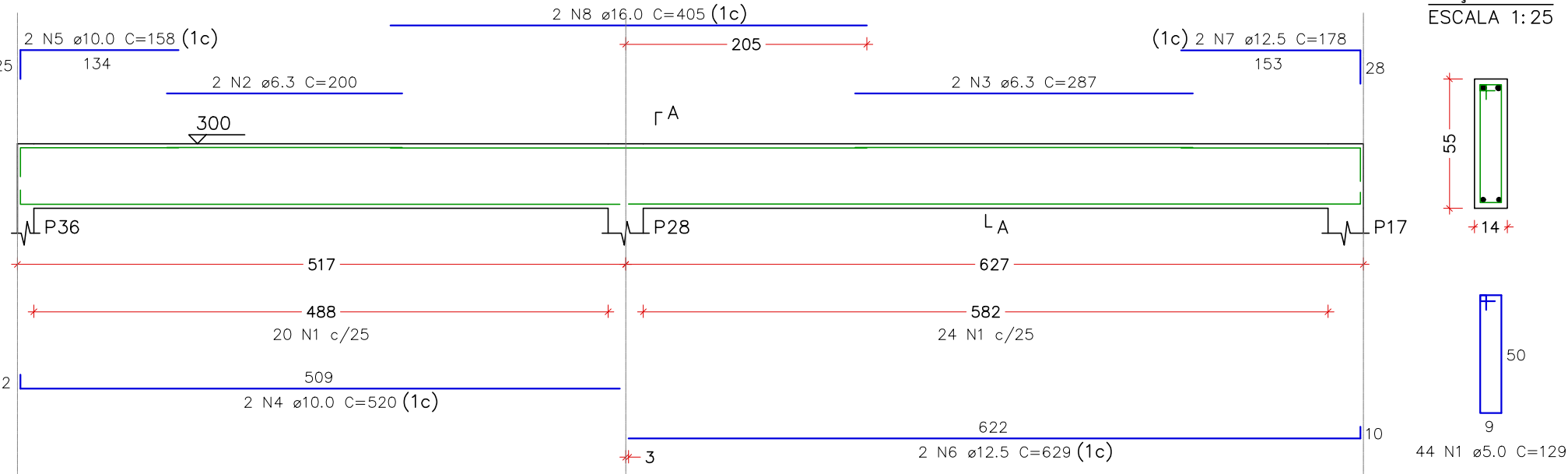
VC20  
ESCALA 1:50



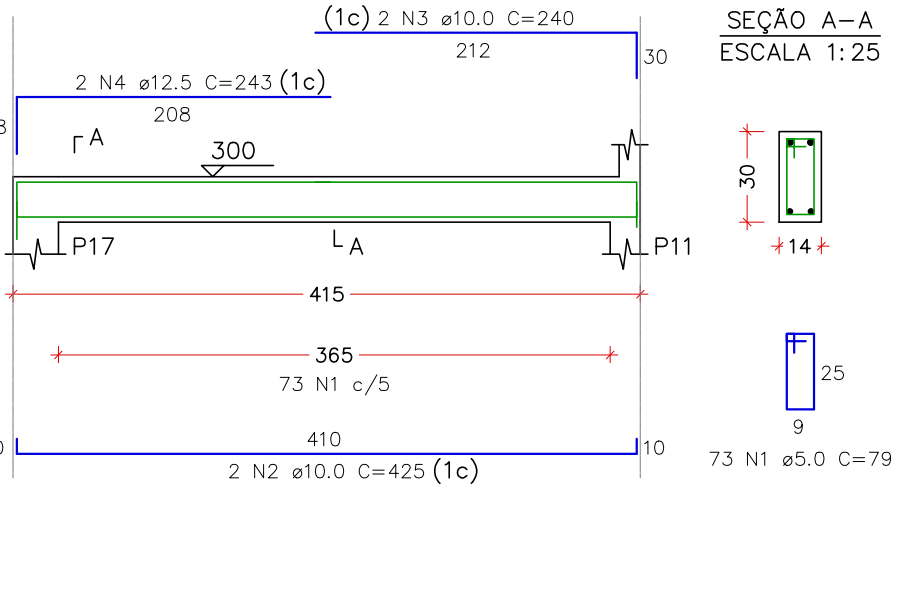
VC21  
ESCALA 1:50



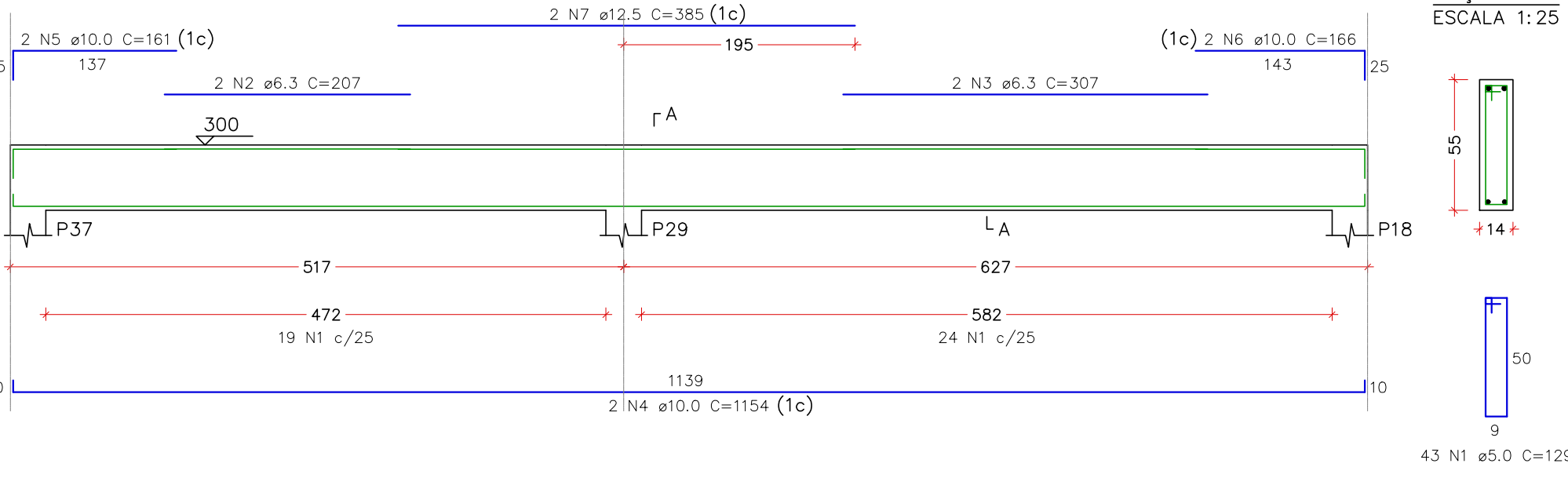
VC22  
ESCALA 1:50



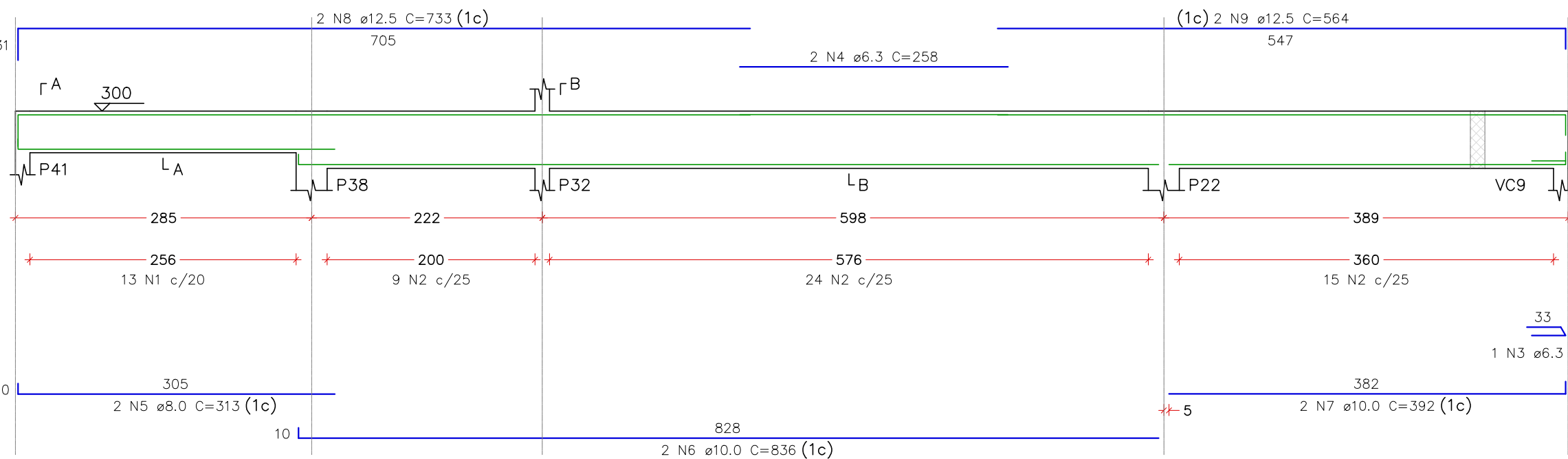
VC23  
ESCALA 1:50



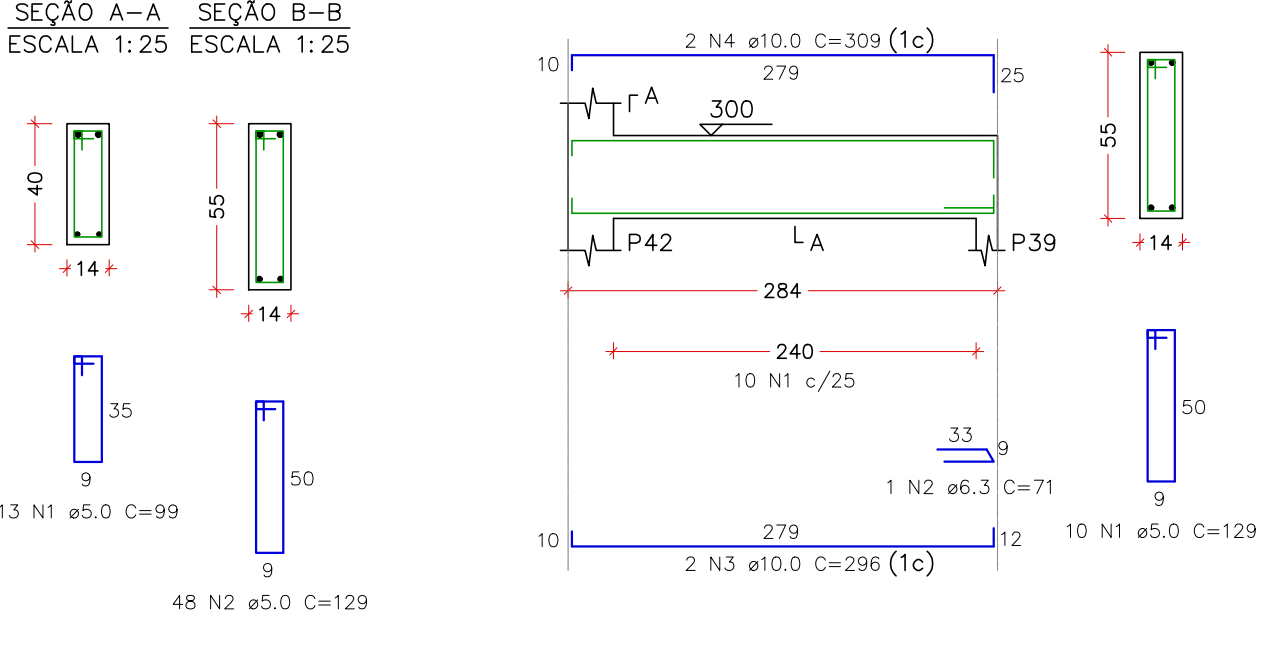
VC24  
ESCALA 1:50



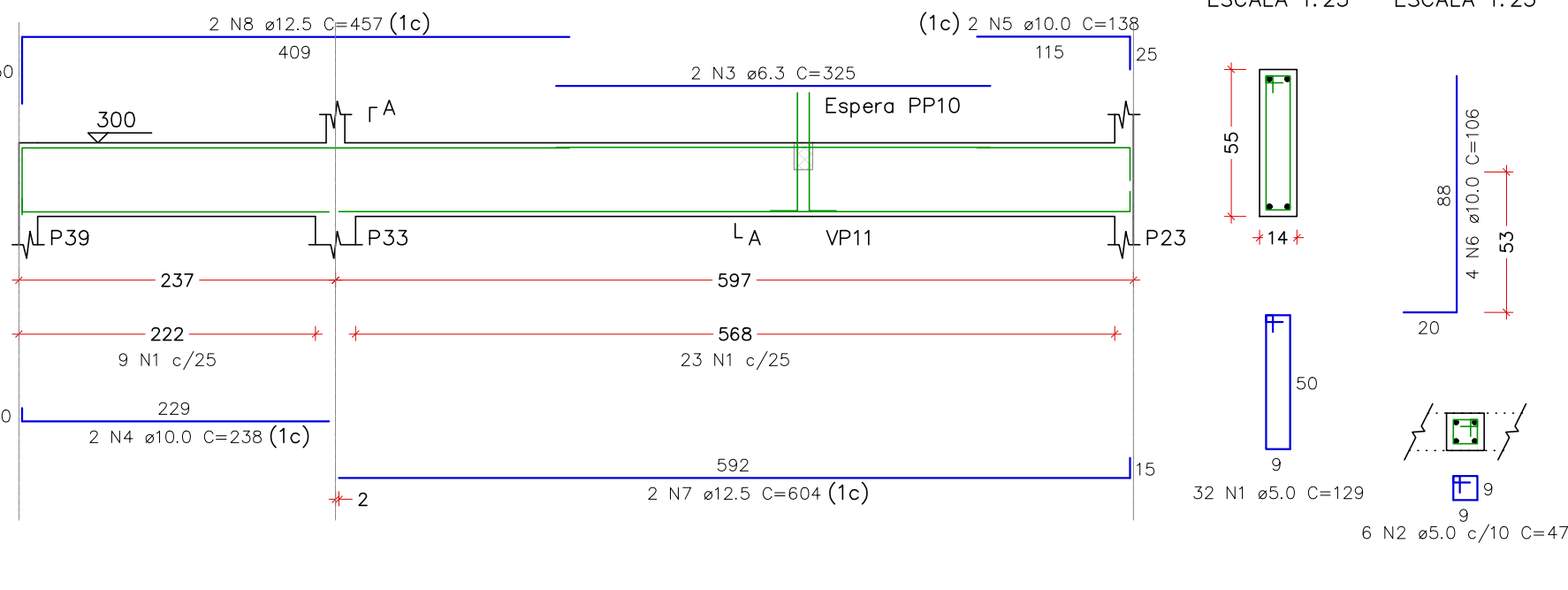
VC25  
ESCALA 1:50



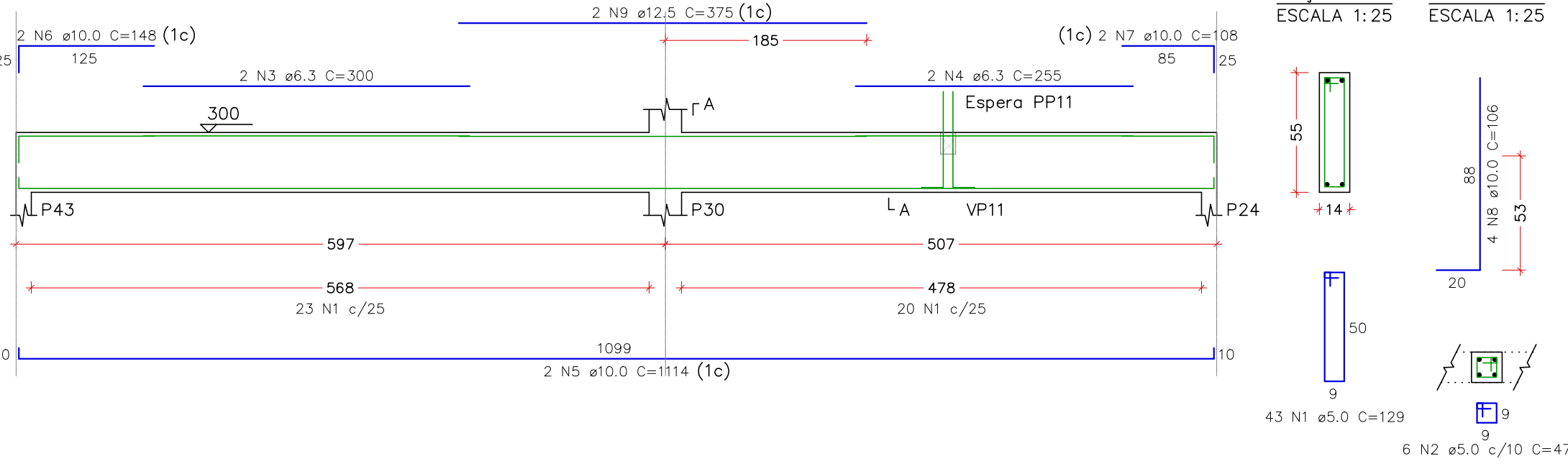
VC26  
ESCALA 1:50



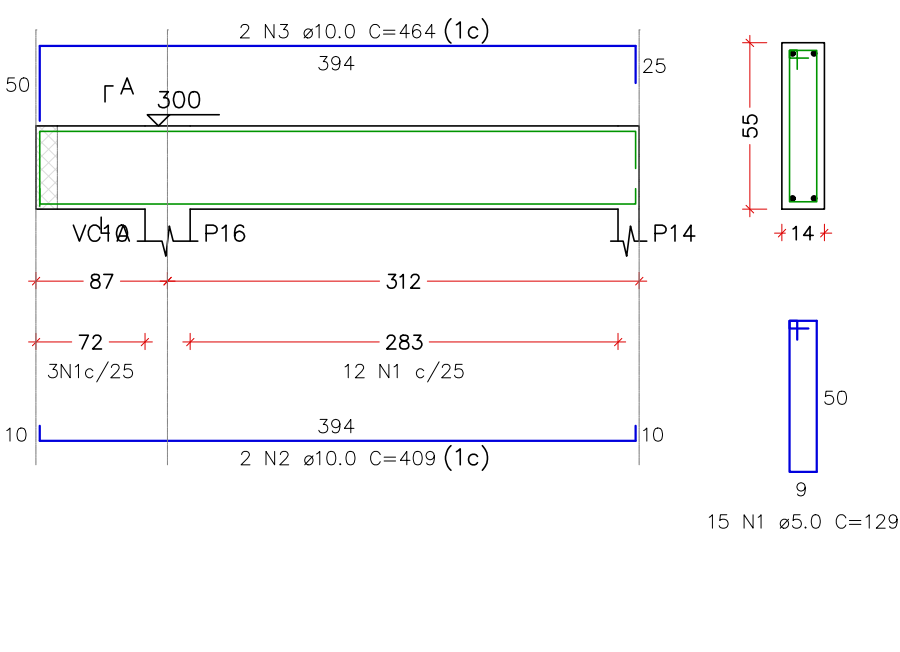
VC27  
ESCALA 1:50



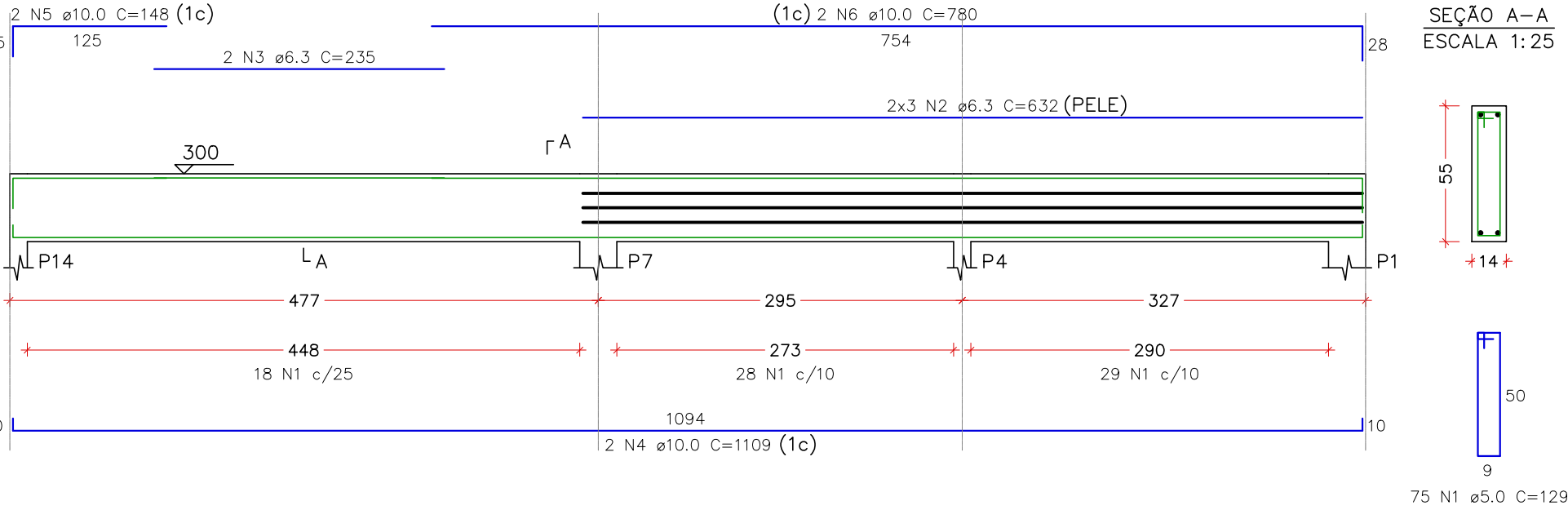
VC28  
ESCALA 1:50



VC29  
ESCALA 1:50



VC30  
ESCALA 1:50



RELAÇÃO DO AÇO

ELEMENTO	AÇO	N	DIAM (mm)	QUANT	C UNIT (cm)	C TOTAL (cm)
VC19	CA60	1	5.0	176	129	22704
	CASO	2	6.3	6	939	5634
	CASO	3	8.0	2	246	492
	CASO	4	10.0	3	944	2832
	CASO	5	10.0	2	268	536
	CASO	6	12.5	2	163	326
VC20	CA60	7	16.0	2	365	730
	CA60	1	5.0	111	129	14319
	CASO	2	6.3	6	935	5610
	CASO	2	10.0	1	576	376
	CASO	2	10.0	2	944	1888
	CASO	5	10.0	1	380	380
VC21	CA60	6	12.5	2	821	1642
	CA60	7	12.5	2	176	352
	CA60	1	5.0	25	129	3225
	CASO	2	6.3	6	285	1710
	CASO	3	10.0	2	294	588
	CASO	4	10.0	2	330	660
VC22	CA60	1	5.0	44	129	5676
	CASO	2	6.3	3	200	400
	CASO	3	6.3	2	287	574
	CASO	4	10.0	2	520	1040
	CASO	5	10.0	2	158	316
	CASO	6	12.5	2	629	1258
VC23	CA60	7	12.5	2	178	356
	CA60	8	16.0	2	405	810
	CA60	1	5.0	73	79	5767
	CASO	2	10.0	2	425	850
	CASO	3	10.0	2	240	480
	CASO	4	12.5	2	243	486
VC24	CA60	1	5.0	43	129	5547
	CASO	3	6.3	2	207	414
	CASO	3	6.3	2	307	614
	CASO	4	10.0	2	1154	2308
	CASO	5	10.0	2	161	322
	CASO	6	10.0	2	166	332
VC25	CA60	7	12.5	2	365	730
	CA60	1	5.0	13	99	1287
	CA60	2	5.0	48	129	6192
	CASO	3	6.3	1	71	71
	CASO	4	6.3	2	258	516
	CASO	5	8.0	2	313	626
VC26	CA60	6	10.0	2	836	1672
	CASO	7	10.0	2	392	784
	CASO	8	12.5	2	733	1466
	CA60	9	12.5	2	564	1128
	CA60	1	5.0	10	129	1290
	CASO	2	6.3	1	71	71
VC27	CA60	3	10.0	2	296	592
	CASO	4	10.0	2	309	618
	CA60	1	5.0	32	129	4128
	CA60	2	5.0	6	47	282
	CASO	3	6.3	3	325	650
	CASO	4	10.0	2	238	476
VC28	CA60	5	10.0	2	136	276
	CASO	6	10.0	4	106	424
	CASO	7	12.5	2	604	1208
	CASO	8	12.5	2	457	914
	CA60	1	5.0	43	129	5547
	CA60	2	5.0	6	47	282
VC29	CA60	3	6.3	2	300	600
	CASO	4	6.3	2	255	510
	CASO	5	10.0	2	1114	2228
	CASO	6	10.0	2	148	296
	CASO	7	10.0	2	108	216
	CASO	8	10.0	2	106	424
VC30	CA60	9	12.5	2	375	750
	CA60	1	5.0	15	129	1935
	CASO	2	10.0	2	409	818
	CASO	3	10.0	2	464	928
	CA60	1	5.0	75	129	9675
	CASO	2	6.3	6	632	3792

RESUMO DO AÇO			
AÇO	DIAM (mm)	C TOTAL (m)	PESO ± 10% (kg)
CASO	6.3	216.4	58.2
	8.0	11.2	4.9
	10.0	283.8	192.4
	12.5	90.1	95.5
	15.4	15.4	26.7
CA60	5.0	878.6	149

PESO TOTAL (kg)  
CASO 377.8  
CA60 149

VOLUME DE CONCRETO (C=30) = 6.96 m³  
ÁREA DE FORMA = 84.36 m²

REV. 01	13/09/24	ALTERAÇÕES CONFORME SOLICITAÇÕES DA VIOLÂNCIA SANITÁRIA NO PROJ. ARQUITETÔNICO	DAC
REV. 00	01/11/23	EMIÇÃO INICIAL	DAC
REVISÃO DATA :	DESCRIÇÃO:		RESP.:
CLIENTE			
		Prefeitura Municipal de Pouso Alegre	
PROJETO	COORDENAÇÃO DE PROJETOS		
		DENIS DE SOUZA SILVA CREA-MG-127.216/D	
Rua Cel. Joaquim Francisco, n° 341 Bairro Varginha CEP: 37501-052 - Itajubá / MG Tel: (35) 2143-9087 www.dacengenharia.com.br		ALOSIO C. FERREIRA CREA-MG-97.132/D	
		RAFAEL B. CARREIRA CAU: 00A155411-5	
EMPENHAMENTO			
CONSTRUÇÃO DA UBS DO BAIRRO MORUMBI			
ENDEREÇO	RUA JÚLIO CESAR HUHN, BAIRRO MORUMBI POUSO ALEGRE – MINAS GERAIS		DISCIPLINA ESTRUTURAL
ASSUNTO	PROJETO ESTRUTURAL EM CONCRETO ARMADO VIGAS DO PAVIMENTO COBERTURA VIGAS DA EDIFICAÇÃO		FASE DO PROJETO EXECUTIVO
FOLHA Nº.		17/22	
DATA INICIAL	ESCALA	REVISÃO	ARQUIVO
01/11/2023	INDICADA	R01	DAC-PMPA-MRB-PE-EST-R01.DWG